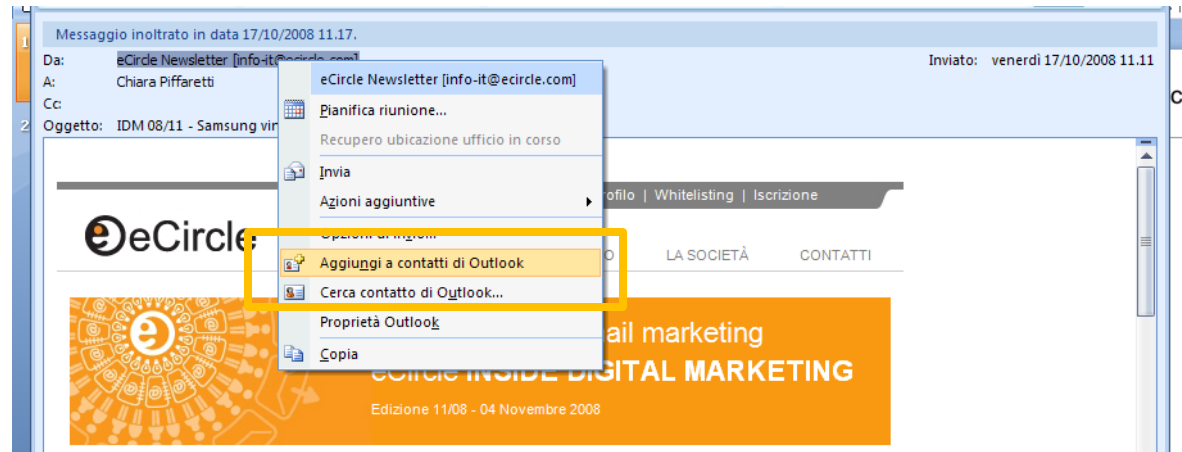


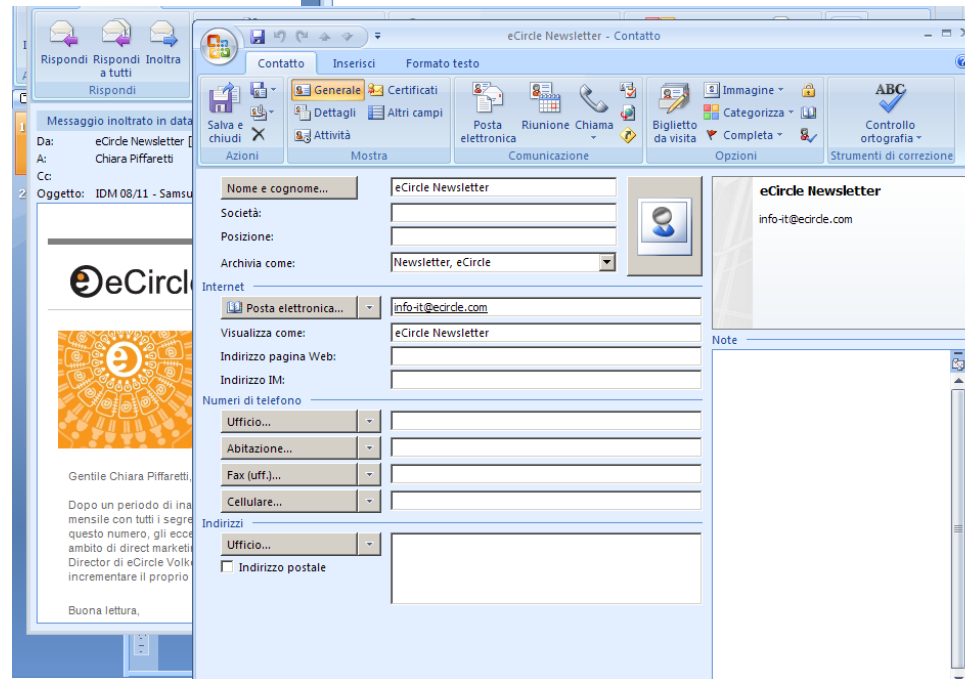
Aprire l'email

1. Cliccare con il tasto destro e scegliere "aggiungi a contatti di Outlook"
2. Clicca su "Salva e Chiudi" e il contatto verrà aggiunto automaticamente alla rubrica

1)



2)



1. Cliccare su “Elenchi Indirizzi Attendibili”
2. Selezionare “Aggiungi dominio del mittente all’elenco dei mittenti attendibili”

Il dominio verrà automaticamente aggiunto

